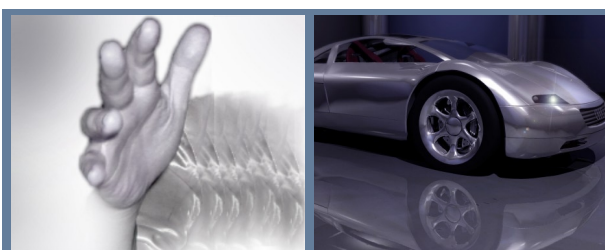


Visual GCL

Mit Visual GCL werden die Dateien einer Produkt-, Beratungs- oder Vertriebslogik in einer durchgängigen Entwicklungsumgebung einfach erstellt und gepflegt.

Zu den Funktionen gehören:

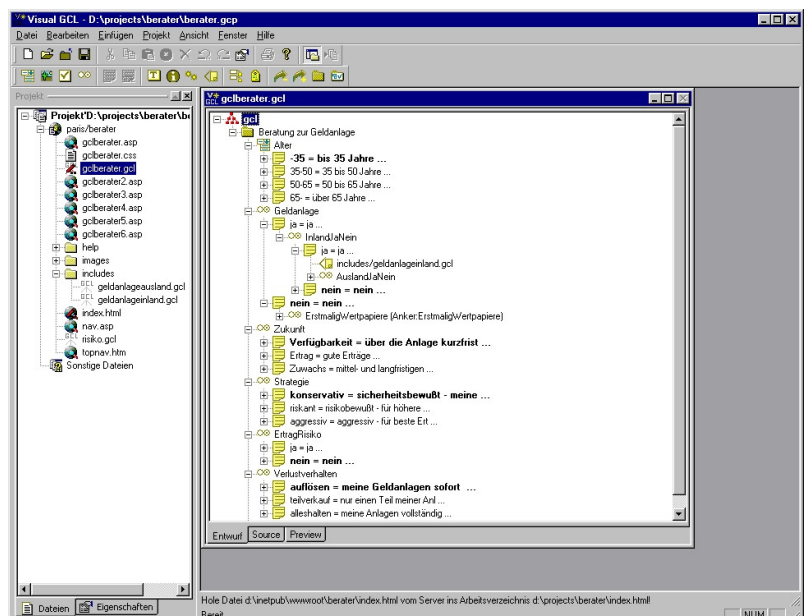
- Editieren von GCL-, HTML-, ASP-, JSP- und CSS-Dateien
- Projektverwaltung und Dateimanager zur Festlegung globaler Einstellungen und Verteilung der Lösungen.
- Bearbeitung von Entscheidungsbäumen in einer übersichtlichen Baumstruktur.
- Auswahlfelder als Listen-, Optionen- und Texteingabefelder in beliebiger Verschachtelung.
- Einfache „Drag & Drop“ Bearbeitung.
- Modularisierung von Produktfamilien mit Includetechnik.



Editor

für GCL-, HTML-, ASP-, JSP- und CSS-Dateien.

- Anbindung von ODBC- oder JDBC Datenbanken für die Vorbelegung von Eingabefeldern.
- Test der Konfigurationsabläufe in einem Previewfenster.
- Zuweisung von Layout und Erscheinungsbild über CSS (Cascading Style Sheets).
- Freigabe der Lösung per FTP oder Kopieren der entsprechenden Dateien.



Technische Anforderungen

Visual GCL

Windows 98/ME/NT4/2000 mit Personal Webserver. Mindestens 64 MB RAM.



Systemumgebung

GCL Serverkomponenten laufen unter Windows IIS *und* unter Java Runtimes mit Servlet Schnittstelle.

Tools laufen unter Windows 98/ME/NT4/2000.

Die ec-logic GmbH ist ein führender deutscher Hersteller von Konfigurationslösungen für eCommerce und Web. Die Tools der GCL-Produktfamilie unterstützen den gesamten Anwendungszyklus von Analyse, Design, Layout, Publishing und Profiling von Konfiguratoren.

Extrem schnelle und skalierbare Umsetzung von Produkt-, Vertriebs- und Beratungslogik sind die Stärken unserer GCL-Produkte für Windows- und UNIX-Plattformen.



ec-logic GmbH
Kaiserstraße 168-170
D-90763 Fürth

<http://www.ec-logic.com>
info@ec-logic.com
<http://mail.map24.de/ec-logic>

HR B 7997

Telefon: 0911-9711910
Fax: 0911-9711915

Deutsche Bank
BLZ: 760 700 12
Konto: 8510851